

國立交通大學
National Chiao Tung University

百川學士學位學程 Arete Honors Program

為積極培養出下一代知識創新與卓越創業人才，交大於107年度設置「百川學士學位學程」，由學士班特殊選才管道，接受具備「跨域學習」、「批判」、「創新」、「領導統御」、「自主學習」等能力或有特殊專長的學生。誠摯的歡迎您的加入！

報名時間：2018.10.25

報考資訊：請密切注意本校教務處最新資訊

<http://exam.nctu.edu.tw/index.htm>

洽詢方式：03-5712121# 50181; aretehp@nctu.edu.tw

辦公室：交通大學光復校區 基礎科學研究教學大樓3F SC317

百川FB <https://www.facebook.com/NctuAreteHonorsProgram/>



打造適性揚才的學習環境

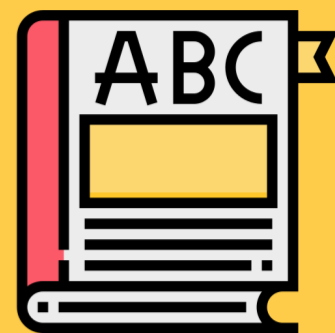
交大特地為百川學生打造適性揚才的教學環境與制度，突破特定學系課程規範的窠臼，以**四年不分系、跨域學習及實作**為特色，規劃跳脫傳統學系框架的全新學習體制，並鼓勵學生**自主設計學習計畫**。本學程的彈性、多元、跨域的學習環境，可降低學生憂心所選科系非興趣取向的憂慮。



法律



科學

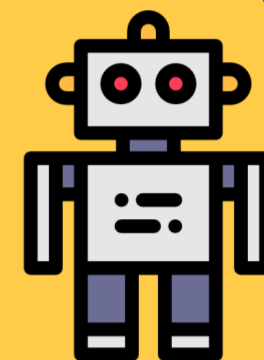


外文



開啟國內第一個實驗教育性質的大學教育環境

百川學程提供另類教育學習者或具自我實驗學習精神的學子，得以經由**特殊選才**的入學管道進入本校就讀。本學程開放多元就學管道升學學生申請的規劃，增加**實驗教育、自學**等特殊管道的學生能延續其個人化學習方式之升學管道。



機器人



整合跨院與跨域資源

百川學程設計創新學習路徑及生涯輔導機制，規劃學程**個人導師**，有助於學生進行職業興趣探索，協助引導學生適性選擇屬於自己的學習路徑。學生與導師討論後，選擇一項專業核心(設計、人社、科技等)，並且建立數位化適性學習歷程檔案



人文社會



創業

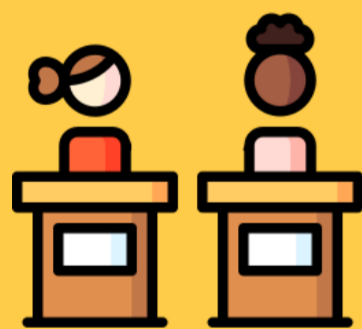


與國外大學接軌 提供眾多優秀大學國際交換管道

交大與多達270所優秀國外大學簽定姊妹校，學生可透過申請國際交換的方式，短期到國外大學學習，充實與歷練學習經歷，開拓全球視野與思維，達到不出國念書，也能與國外接軌的歷練與經驗。



財金



應用心理



建築



美術



生醫



體育



傳播



數學

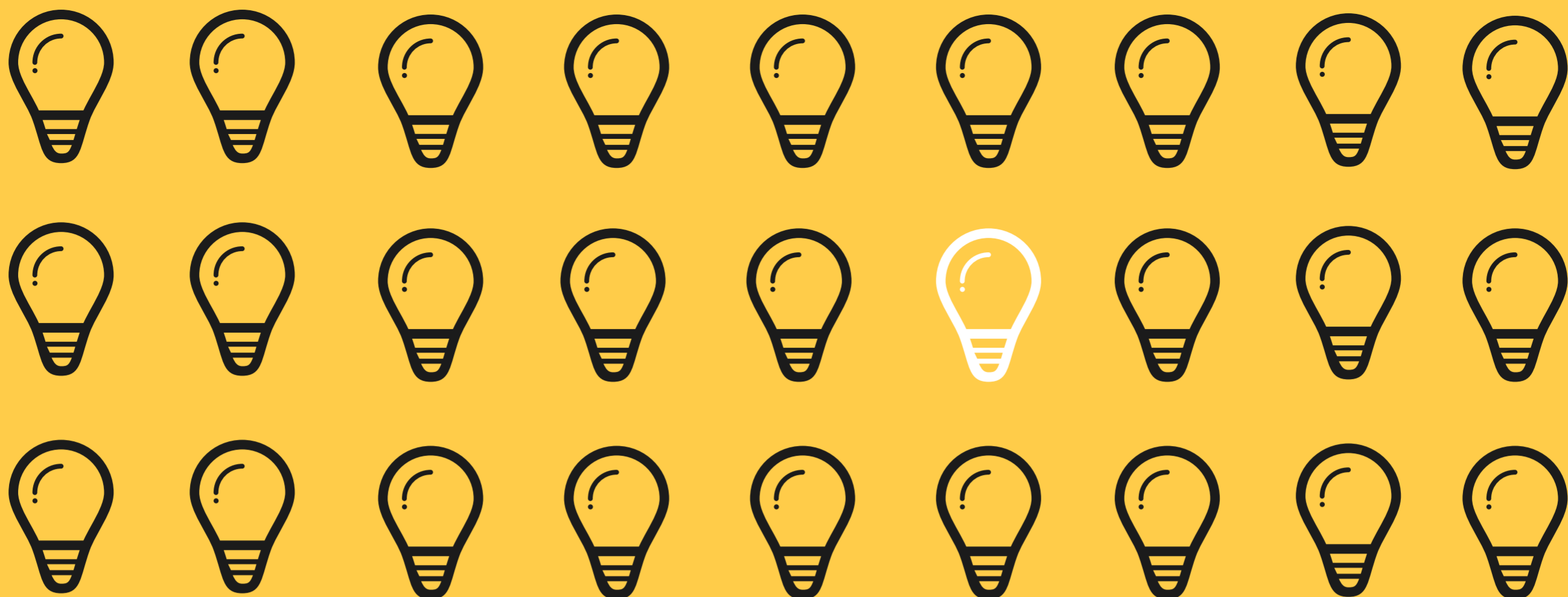


文學創作



音樂

百川特殊選才 要的就是你！



國立交通大學

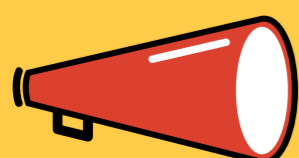
National Chiao Tung University

百川學士學位學程 108學年度特殊選才說明會

本學程擬招收具備特殊專長或創新設計力、獨立思辨力、跨域學習能力的高中生，以培育出設計、人文或科技為專業基礎並具備跨域移動力、跨域創新力與創意領導力之人才。

- 一、以四年不分系、跨域學習及實作為特色，跳脫傳統學系框架的全新**通才**學習體制，鼓勵學生自主設計學習計畫。
- 二、規劃三大專業核心，設計、人文社會、科技領域。學生需 3 選 1，另需擇一或二跨域學程。
- 三、歡迎自學與實驗教育同學報考。

| | | | |
|-----|---------------|-------------|--|
| 場次1 | 107 / 09 / 08 | 10:00~12:00 | 交通大學台北校區第二會議室 (臺北市中正區忠孝西路一段118號三樓) |
| 場次2 | 107 / 09 / 15 | 10:00~12:00 | 宜蘭大學綜合教學大樓204教室(北棟) (宜蘭縣宜蘭市神農路一段1號) |
| 場次3 | 107 / 09 / 16 | 10:00~12:00 | 高雄師範大學和平校區圖書館1F演講室 (高雄市苓雅區和平一路116號) |
| 場次4 | 107 / 09 / 29 | 10:00~12:00 | 交通大學光復校區圖書館B1國際會議廳 (新竹市大學路1001號) |
| 場次5 | 107 / 10 / 06 | 10:00~12:00 | 台中女中資源大樓3F會議廳 (台中市西區自由路一段95號) |
| 場次6 | 107 / 10 / 06 | 10:00~12:00 | 嘉義高級中學資優大樓演講廳 (嘉義市東區大雅路二段738號) |
| 場次7 | 107 / 10 / 13 | 10:00~12:00 | 台東均一高級中學音樂教室 (台東市中興路二段366巷36號) |



報名網址：<http://academic.nctu.edu.tw/baichuan/PublicUser#schedule>

聯絡人 王小姐 03-5712121 # 50181 aretehp@nctu.edu.tw