

# 2020 微軟校園 AZURE AI 種子師資培訓營活動計畫書(草稿)

## 一、目的：

近年來人工智慧的應用遍佈於各產業領域，教育部與科技部已明確載入 AI 的應用需求，為協助教師提升專業素養與能力，強化教學與輔導技巧，特規劃專業之「2020 微軟校園 AZURE AI 種子師資培訓課程」，期能有效協助學界教師之課程教學，提供學生更完善之學習資源與環境，進而提升教師課程教學之品質與選課學生之學習成效。

## 二、辦理單位：

1. 主辦單位：國立臺南大學
2. 承辦單位：國立臺南大學數位學習科技學系
3. 協辦單位：全域科技有限公司

三、時間：109 年 11 月 01 日(日) 上午 09:00~下午 16:00

四、地點：國立臺南大學府城校區思誠樓 F102 (台南市中西區樹林街二段 33 號)

## 五、參加對象：

- (一)大專院校教育工作者，欲建立 AI 教學實作環境。
- (二)期望了解在 Azure 如何應用 Machine Learning 數據科學功能。
- (三)希望能利用 Azure 分析模型邁向預測應用者。
- (四)希望瞭解微軟 AI 國際證照者
- (五)有計畫想要取得微軟 AI 國際證照者。
- (六)期望能提升教學品質者。

六、參加人數：預估 50 人

## 七、演講者經歷：

姓名	現職	經歷
鄭德俊	全域科技經理	衛福部國健署、國眾電腦、遠傳電信

## 八、活動方式與內容：

本次課程以實戰教學為主，將帶領老師瞭解 Microsoft AI 服務(Cognitive

Services) ，藉由實務的操作讓老師瞭解如何應用 Microsoft AZURE 平台，來完成 AI LAB 及其他教學上的各項 LAB 建置，以協助教師提升教學品質，減輕教學上為 LAB 環境的困擾及負擔。

#### 九、預期成效：

- (一)提升教師 AI 專業素養及能力。
- (二)協助教師快速建立教學實驗環境。
- (三)增進教師於授課中的教學品質。

#### 十、活動議程(時程)表：

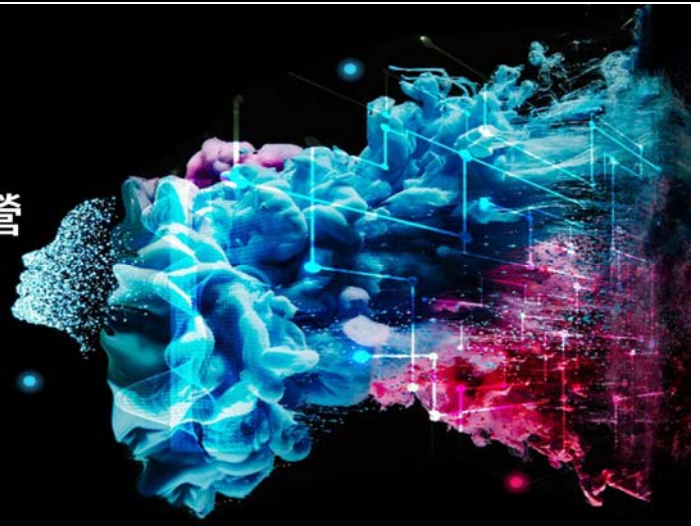
時間	流程/主持(講)人	地點
08:30~09:00	報到	國立臺南大學 府城校區 思誠樓 F102 教室
09:00~09:30	【致歡迎詞】 主持人：林豪鏞主任	
09:30~12:00	【實務課程】 1. Microsoft 認知服務介紹 2. Azure 平台操作及 LAB 實作 3. AI 聊天機器人實作(一)	
12:00~13:00	午休	
13:00~13:45	4. AI 聊天機器人實作(二)	
13:45~15:00	【實務課程】 5. Machine Learning 服務介紹 5. Azure ML 建立實務	
15:00~16:00	認證考試	

十一、報名方式：<https://reurl.cc/4mdXn3>

#### 十二、聯絡方式：

- ◆ 單位：全域科技有限公司
- ◆ 聯絡人：嚴紹綺
- ◆ 電話：0911-351737
- ◆ E-mail：services@certitraining.org

# 2020微軟校園 AZURE AI種子師資培訓營



## 【課程說明】

Azure 是 Microsoft 開發的雲端平台，簡潔且人性化介面讓您輕鬆且易上手，整合分析、IoT、運算、AI、資料庫、行動、網路、儲存體及 Web 等多項雲服務，彈性且支援多項程式語言、工具或架構，方便您進行建置、部署及管理應用程式。Azure Machine Learning 提供您在雲端上建立完整預測性分析解決方案的工具。您可使用現成的演算法程式庫，快速地建立、測試、操作及管理預測模型，以及快速地部署預測解決方案，而不需要購買任何硬體，或手動管理虛擬機器。由深度學習技術延伸的 Cognitive Services API 是用電腦智慧擴充，使用者體驗的工具，運用辨識、語音、語言和知識等人工智慧演算，進行自然的關聯式互動。其主要的 API 包括人臉辨識、情緒辨識、影像辨識、文字轉換語言、語音辨識、語言理解智慧服務等。

區域	上課/認證日期	上課資訊	上課地點
南部地區	2020/11/01(日)	請見下方說明	國立臺南大學府城校區思誠樓 F102 教室

## 【適合對象】

- 本課程限定國高中、大專院校教育工作者
- 期望了解在 Azure 如何應用 Machine Learning 數據科學功能者。
- 希望能利用 Azure 分析模型邁向預測應用者。
- 希望能快速取得相關 AI 證照者
- 有計畫想要取得微軟 AI MPP 國際證照者。
- 期望能提升教學品質者

## 【預備知識】

具電腦軟體操作常識，略懂 Excel 圖表分析功能者。

## 【師資說明】

微軟原廠/MVP/MCT 到場授課

## 【課程內容】

- Azure Pass 帳號申請
- Microsoft 認知服務介紹說明
- AI 聊天機器人應用實作
- AI 機器學習應用實作
- 測驗

## 【價格收穫】

課程研習證明一張  
AI 種子講師證明一張  
微軟原廠國際證書一張

## 【費用說明】

微軟原廠線上課程一門：333 美元 ( 價值約 10,000 元 )  
課程教材  
微軟國際認證一張：99 美元 ( 價值 3,000 元 )  
AzurePass：100 美元 ( 價值約 1,500 元 )  
課程：20,000 元  
考古題一份：5,000 元  
原價：35,000 元，**教師研習優惠專案 4,500 元**

## 【備註說明】

取得證書如下：

- Microsoft AZ-900 Microsoft Azure Fundamentals 證照一張
- 課程研習證明一張
- AI 種子講師證明一張

[點我報名](#)